



Istituto Istruzione Secondaria Superiore

«GIOENI - TRABIA»
- Palermo -

Sez.: Istituto Tecnico Trasporti e Logistica



Sez.: Istituto Professionale Industria e Artigianato

I.S.- "GIOENI - TRABIA"-PALERMO
Prot. 0022841 del 02/11/2023
IV (Uscita)

Ai Docenti
Ai Docenti coordinatori
Al D.S.G.A.
Al Sito web

Circolare n. 160

Oggetto: DISPERSIONE SCOLASTICA: Monitoraggio mensile delle assenze degli alunni e indicazioni sulle modalità di segnalazione degli alunni in situazione di dispersione scolastica: frequenza irregolare e abbandono scolastico.

Monitoraggio assenze mensili: Si comunica che, al fine di monitorare l'andamento della frequenza scolastica degli alunni, si invitano i docenti Coordinatori delle classi a scaricare il file excel "*Prospetto assenze.xls*" per la rilevazione delle assenze % con cadenza mensile e per ciascun mese dell'anno scolastico 2023/24, facendo riferimento all'intervallo temporale del mese di appartenenza (30/31 giorni) da inviare entro il terzo giorno del mese successivo.

I file andranno caricati mensilmente sulla cartella "DISPERSIONE SCOLASTICA" a.s. 2023/24 che si trova su Drive condivisi, inserendoli nella sottocartella relativa alla singola classe. Si prega di scaricare il formato .xls e di nominare il file con "*classe_mese*" (esempio: *3LA_ottobre.xls*).

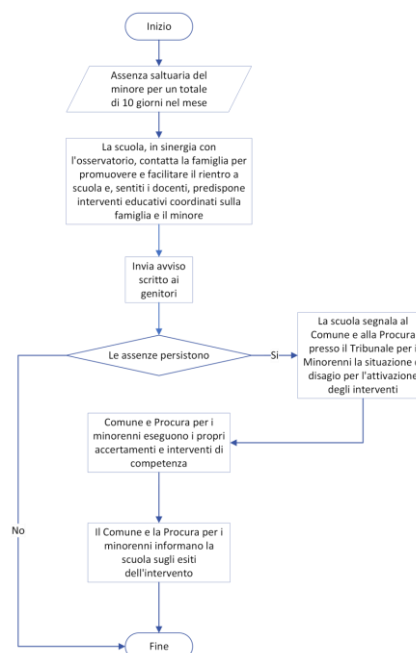
Il suddetto file può essere scaricato da Argodidup seguendo la procedura descritta in circolare n. 86.

Gestione dei casi di frequenza irregolare e abbandono scolastico

Il fenomeno della dispersione scolastica e dell'uscita precoce dal sistema di istruzione e formazione richiede interventi tempestivi e integrati, considerata anche la stretta connessione esistente fra dispersione scolastica, devianza minorile e nuove forme del disagio infantio-giovanile (bullismo, cyberbullismo, dipendenze, ecc).

Procedure da attivare per la prevenzione e il recupero delle fenomenologie di:

- 1) **FREQUENZA IRREGOLARE:** situazione dell'alunno che, pur non abbandonando definitivamente la scuola, frequenta in modo saltuario compromettendo la continuità del processo formativo (percentuale di **assenze mensili superiore al 35%** del numero di ore di attività svolta)





Istituto Istruzione Secondaria Superiore

«GIOENI - TRABIA»
- Palermo -

Sez.: Istituto Tecnico Trasporti e Logistica



Sez.: Istituto Professionale Industria e Artigianato

2) **ABBANDONO SCOLASTICO:** situazione dell'alunno che dopo aver frequentato per un certo periodo la scuola, interrompe precocemente e arbitrariamente la frequenza (si intende un'assenza continuativa di gg.15)

Procedura di Segnalazione

Il docente coordinatore avrà cura di segnalare alla F.S. gli alunni rientranti nelle fattispecie sopra descritte attraverso i modelli di seguito descritti:

- **modello di segnalazione interna:** comunicazione interna tra il coordinatore di classe e la F.S., attraverso la quale si fa una breve descrizione dei motivi della frequenza irregolare e/o altro, indicando la % della frequenza, eventuali comunicazioni scuola-famiglia, colloqui con l'alunno...ecc...

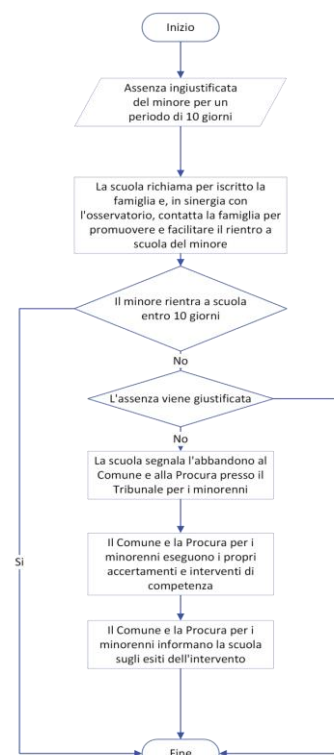
Successivamente, dopo attenta valutazione, si potrà procedere alle segnalazioni esterne a codesta IS usando i modelli:

- **Modello 1 (OPT):** per l'OSSERVATORIO AREA DISTRETTO 10 da compilare in ogni sua parte ed inviare a firma del coordinatore di classe
- **Modello di Segnalazione alla Pubblica Istruzione (PI):** da compilare in ogni sua parte a firma della F.S.

I modelli di cui sopra saranno allegati alla presente.

Le comunicazioni interne e i modelli di segnalazione andranno inviati esclusivamente alla seguente mail:

dispesione.scolastica@nauticopa.edu.it



Il Dirigente Scolastico
Ing. Andrea Tommaselli