

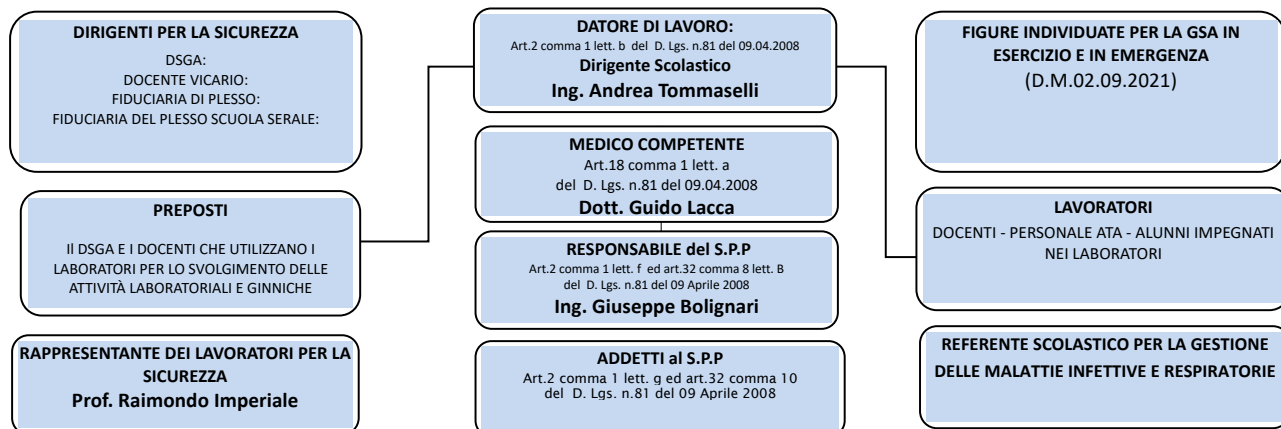
SISTEMA DI GESTIONE DELLA SICUREZZA NELLA NOSTRA SCUOLA

SEZIONE VI – GESTIONE DELLE EMERGENZE - D.LGS. 81 DEL 09 APRILE 2008

SGSL e GSA (D.M.02.09.2021)

SERVIZIO DI PREVENZIONE E PROTEZIONE 2022-23

Art.31 D. Lgs. n.81 del 09 Aprile 2008 (GU n. 101 del 30-4-2008 - Suppl. Ordin. n.108)



RUOLO, COMPITI e FUNZIONI		ADDETTO	SOSTITUTO ADDETTO e COLLABORATORE	
SQUADRA DEGLI ADDETTI AL SERVIZIO DI GESTIONE DELLE EMERGENZE Art.18 comma 1 lett.b d.lgs.81/2008	ADDETTO ALL'EMANAZIONE DELL' ORDINE DI EVACUAZIONE E ALLA DIREZIONE DI TUTTE LE OPERAZIONI	Carlo Schillaci	Alberto Di Franco	
	ADDETTO ALL'ATTIVAZIONE DEL SEGNALE DI ALLARME	Antonio Falletta	Salvatore Falica	
	ADDETTO ALLA DISATTIVAZIONE DELLE FORNITURE ENERGETICHE	Salvatore Falica	Antonio Falletta	
	DISATTIVAZIONE IMPIANTO TERMICO (A GASOLIO)	Salvatore Falica	Antonio Falletta	
	ADDETTI AL SUPPORTO ALLE OPERAZIONI DI EVACUAZIONE DEGLI ALUNNI/E NELLA CONDUZIONE VERSO IL LUOGO SICURO	TUTTI I DOCENTI SPECIALIZZATI IN SERVIZIO CON I/LE PROPRI/E ALUNNI/E		
	COORDINAMENTO E CONTROLLO DELLE OPERAZIONI DI EVACUAZIONE DEGLI/LLE ALUNNI/E NEL PERCORSO DI ESODO DALL'AULA AL LUOGO DI RACCOLTA		TUTTI I DOCENTI	
COORDINARE LE OPERAZIONI DI EVACUAZIONE DEGLI ALUNNI E DI TUTTO IL PERSONALE PRESENTE A SCUOLA, NEI CORRIDOI E LUNGO LE VIE DI ESODO DEI RISPETTIVI PIANI			COLLABORATORI/RICI SCOLASTICI/HE E IL PERSONALE IN SERVIZIO	
INCARICATO DELL' AREA DI RACCOLTA 		Carlo Schillaci	Alberto Di Franco	
SQUADRA DEGLI ADDETTI AL PRIMO SOCCORSO Art.18 comma 1 lett.b e Art. 45 comma2 - D.Lgs.81/2008	L'ADDETTO AL PRIMO SOCCORSO DEVE: -PRESTARE ASSISTENZA ALLE PERSONE INFORTUNATE O CHE PRESENTANO SINTOMI DI MALESSERE; -ACCERTARSI DEL DANNO SUBITO E VALUTARE IMMEDIATAMENTE SE LA SITUAZIONE NECESSITA DI ALTRO AIUTO OLTRE AL PROPRIO E PROVVEDERE A FAR CHIAMARE IL 112 (EX-118); -SE SI TRATTA DI UN INFORTUNATO SPOSTARLO DAL LUOGO DELL'INCIDENTE SOLO SE NECESSARIO O C'È PERICOLO IMMINENTE; -PORRE NELLA POSIZIONE PIÙ OPPORTUNA L'INFORTUNATO ED APPRESTARE LE PRIME CURE	Nunzio Bertano Antonio Falletta	Jlenia Fiaccabrino Salvatore Falica	
 INCARICATI ALLE CHIAMATE DI SOCCORSO VVF – PRONTO SOCCORSO 112		Antonio Falletta	Salvatore Falica	
GESTIONE SICUREZZA ANTINCENDIO (GSA)	RESPONSABILE DELLA SICUREZZA ANTINCENDIO	Dirigente Scolastico	COORDINAMENTO E CONTROLLO DELLA GESTIONE DELLA SICUREZZA ANTINCENDIO	
SQUADRA DEGLI ADDETTI ALLA PREVENZIONE INCENDI e LOTTA ANTINCENDIO (SPILA) Art.18 comma 1 lett.b Art.46 comma 3 lett.b - D.Lgs.81/2008 – DM 02.09.21	L'ADDETTO ALLA PREVENZIONE INCENDI: - RICEVUTO L'AVVERTIMENTO, DEVE SUBITO RECARSI SUL POSTO E VALUTARE L'ENTITÀ DELL'EMERGENZA; - SE L'EMERGENZA È DI LIEVE ENTITÀ, DEVE INTERVENIRE MEDIANTE L'USO DEGLI ESTINTORI O DEGLI IDRANTI. MA NEL CASO IN CUI EGLI NON RIESCA A CONTROLLARE L'EVENTO DEVE DARE IMMEDIATAMENTE INIZIO ALLA PROCEDURA DI EVACUAZIONE AVVERTENDO GLI ADDETTI; AVVISARE GLI INCARICATI ALLE CHIAMATE DI EMERGENZA (N. UNICO 112) CHIEDENDO DI ALLERTARE I SOCCORSI ESTERNI (VVF e PRONTO SOCCORSO)	Antonio Falletta	Salvatore Falica	


	L'ADDETTO AL DEFIBRILLATORE deve intervenire con l'impiego di defibrillatore semiautomatico. Si tratta di manovre da attuare tempestivamente in caso di arresto cardiaco secondo le procedure acquisite durante il corso di formazione.		
SORVEGLIANZA PERIODICA (Allegato 1 –D.M.01.09.2021 Punto 2)		ADDETTO/A	SOSTITUTO/A
Oltre all'attività di controllo periodico e alla manutenzione le attrezzature, gli impianti e i sistemi di sicurezza antincendio devono essere sorvegliati con regolarità dai lavoratori normalmente presenti, adeguatamente istruiti, mediante la predisposizione di idonee liste di controllo .	Sorveglianza periodica, con cadenza mensile, dell'efficienza degli interruttori differenziali, magnetotermici e dei quadri elettrici		
	Sorveglianza periodica, con cadenza quotidiana, della praticabilità delle vie di fuga, delle uscite di sicurezza e delle porte REI	Antonio Falletta	Salvatore Falica
	Sorveglianza periodica con cadenza settimanale, degli estintori, degli idranti e delle lampade di emergenza	Antonio Falletta	Salvatore Falica
	Verifica periodica con cadenza mensile, del contenuto di tutte le cassette di Pronto soccorso	Antonio Falletta	Salvatore Falica

FIGURE INDIVIDUATE PER LA GSA IN ESERCIZIO E IN EMERGENZA (D.M.02.09.2021)

Struttura organizzativa minima	Compiti e funzioni
Responsabile dell'attività: DIRIGENTE SCOLASTICO	<p>Il Responsabile dell'attività:</p> <ul style="list-style-type: none"> - organizza la GSA in esercizio; - organizza la GSA in emergenza; - predispone, attua e verifica periodicamente il piano d'emergenza; - provvede alla formazione ed informazione del personale su procedure ed attrezzature. <p>Il responsabile dell'attività deve predisporre un registro dei controlli periodici dove siano annotati:</p> <ul style="list-style-type: none"> - i controlli, le verifiche, gli interventi di manutenzione su sistemi, dispositivi, attrezzature e le altre misure antincendio adottate; - le attività di informazione, formazione ed addestramento, ai sensi della normativa vigente per le attività lavorative; - le prove di evacuazione. <p>Tale registro deve essere mantenuto costantemente aggiornato e disponibile per gli organi di controllo</p>
Coordinatore degli addetti del servizio antincendio GSA in emergenza	<p>Addetto al servizio antincendio, individuato dal responsabile dell'attività, che:</p> <ul style="list-style-type: none"> - sovrintende ai servizi relativi all'attuazione delle misure antincendio previste; - coordina operativamente gli interventi degli addetti al servizio antincendio e la messa in sicurezza degli impianti; - si interfaccia con i responsabili delle squadre dei soccorritori; - segnala al responsabile dell'attività eventuali necessità di modifica delle procedure di emergenza.
Addetti al servizio antincendio GSA in emergenza	<p>Attuano la GSA in esercizio ed in emergenza.</p> <p>Sono stati individuati i seguenti compiti:</p> <ul style="list-style-type: none"> - Per il personale addetto all'emanazione ordine di evacuazione. - Per il personale addetto all'attivazione dell'allarme - Per il personale addetto all'interruzione degli impianti elettrici - Per il personale addetto all'interruzione degli impianti a gas - Per gli addetti alla evacuazione della classe (docenti) e per gli alunni - Per gli alunni/e aprifila e chiudifila - Per gli addetti dell'area di raccolta - Per gli addetti alla gestione dell'emergenza (collaboratori scolastici) - Per gli addetti alle chiamate di soccorso - Per gli addetti alla prevenzione incendi - art.18 comma 1 lett.b art.46 comma 3 lett.b - d.lgs.81/2008
GSA in esercizio Responsabile dell'attività: DIRIGENTE SCOLASTICO E RSPP/ASPP	<p>La corretta gestione della sicurezza antincendio in esercizio contribuisce all'efficacia delle altre misure antincendio adottate. La gestione della sicurezza antincendio durante l'esercizio dell'attività deve prevedere almeno:</p> <ol style="list-style-type: none"> a. la riduzione della probabilità di insorgenza di un incendio, adottando misure di prevenzione incendi, buona pratica nell'esercizio e programmazione della manutenzione b. il controllo e manutenzione di impianti e attrezzature antincendio c. la preparazione alla gestione dell'emergenza, tramite la pianificazione delle azioni da eseguire in caso di emergenza, esercitazioni antincendio e prove d'evacuazione periodiche
GSA in emergenza Coordinatore degli addetti del servizio antincendio Addetti al servizio antincendio	<p>La preparazione all'emergenza deve prevedere le procedure per la gestione dell'emergenza. In particolare:</p> <p>procedure di allarme: modalità di allarme, informazione agli occupanti, modalità di diffusione dell'ordine di evacuazione;</p> <p>procedure di attivazione del centro di gestione delle emergenze, se previsto;</p> <p>procedure di comunicazione interna e verso gli enti di soccorso pubblico: devono essere chiaramente definite le modalità e strumenti di comunicazione tra gli addetti del servizio antincendio e il centro di gestione dell'emergenza, ove previsto, individuate le modalità di chiamata del soccorso pubblico e le informazioni da fornire alle squadre di soccorso;</p> <p>procedure di primo intervento antincendio, che devono prevedere le azioni della squadra antincendio per lo spegnimento di un principio di incendio, per l'assistenza degli occupanti nella evacuazione, per la messa in sicurezza delle apparecchiature o impianti;</p> <p>procedure per l'esodo degli occupanti e le azioni di facilitazione dell'esodo;</p> <p>procedure per assistere occupanti con ridotte o impedito capacità motorie, sensoriali e cognitive o con specifiche necessità;</p>

	<p>- procedure di messa in sicurezza di apparecchiature ed impianti: in funzione della tipologia di impianto e della natura dell'attività, occorre definire apposite sequenze e operazioni per la messa in sicurezza delle apparecchiature o impianti;</p> <p>- procedure di ripristino delle condizioni di sicurezza al termine dell'emergenza: in funzione della complessità della struttura devono essere definite le modalità con le quali garantirne il rientro in condizioni di sicurezza degli occupanti ed il ripristino dei processi ordinari dell'attività.</p>	
<p>Unità gestionale GSA L'unità gestionale GSA provvede al monitoraggio, alla proposta di revisione ed al coordinamento della GSA in emergenza.</p>	<p>IN ESERCIZIO DIRIGENTE SCOLASTICO E RSPP/ASPP</p>	<p>L'unità gestionale GSA in esercizio:</p> <ol style="list-style-type: none"> a. attua la gestione della sicurezza antincendio attraverso la predisposizione delle procedure gestionali ed operative e di tutti i documenti della GSA; b. provvede direttamente o attraverso le procedure predisposte al rilievo delle non conformità del sistema e della sicurezza antincendio, segnalandole al responsabile dell'attività; c. aggiorna la documentazione della GSA in caso di modifiche.
	<p>IN EMERGENZA Coordinatore degli addetti del servizio antincendio</p>	<p>Il coordinatore dell'unità gestionale GSA, o il suo sostituto, in emergenza:</p> <ul style="list-style-type: none"> - prende i provvedimenti, in caso di pericolo grave ed immediato, anche di interruzione delle attività, fino al ripristino delle condizioni di sicurezza; - coordina il centro di gestione delle emergenze.